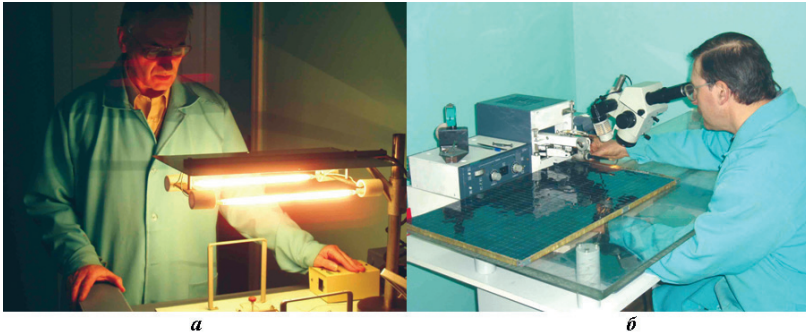


№6 - відділ технології вирощування кристалів карбіду кремнію.

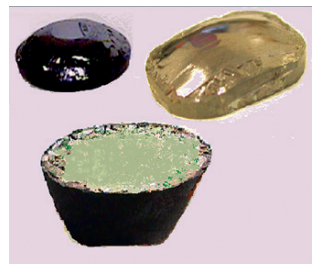
У відділі розроблена унікальна технологія вирощування кристалів карбіду кремнію напівпровідникової чистоти, а також кристалів ювелірної якості. Однією з останніх цікавих робіт, виконаних у відділі є створення біоморфної пористої карбідокремнієвої кераміки для медичних імплантатів.



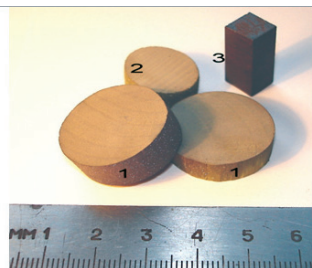
Робочі місця по формуванню міжмодульних з'єднань на поверхні БФ методом УЗ зварювання (а) і по контролю фотоенергетичних параметрів модулів на проміжних етапах виготовлення БФ (б).



Співробітники відділу №5



Кристали ювелірної якості



Разом з ІФН ім. В.С. Лашкарьова НАНУ розроблена технологія біоморфної карбідокремнієвої кераміки (SiC) з використанням в якості основи піролізованої деревини.

Призначена для використання в медицині в якості імплантантів.

- 1 - кераміка на основі деревини горіха,
- 2 - кераміка на основі деревини бука,
- 3 - кераміка на основі деревини груші.